

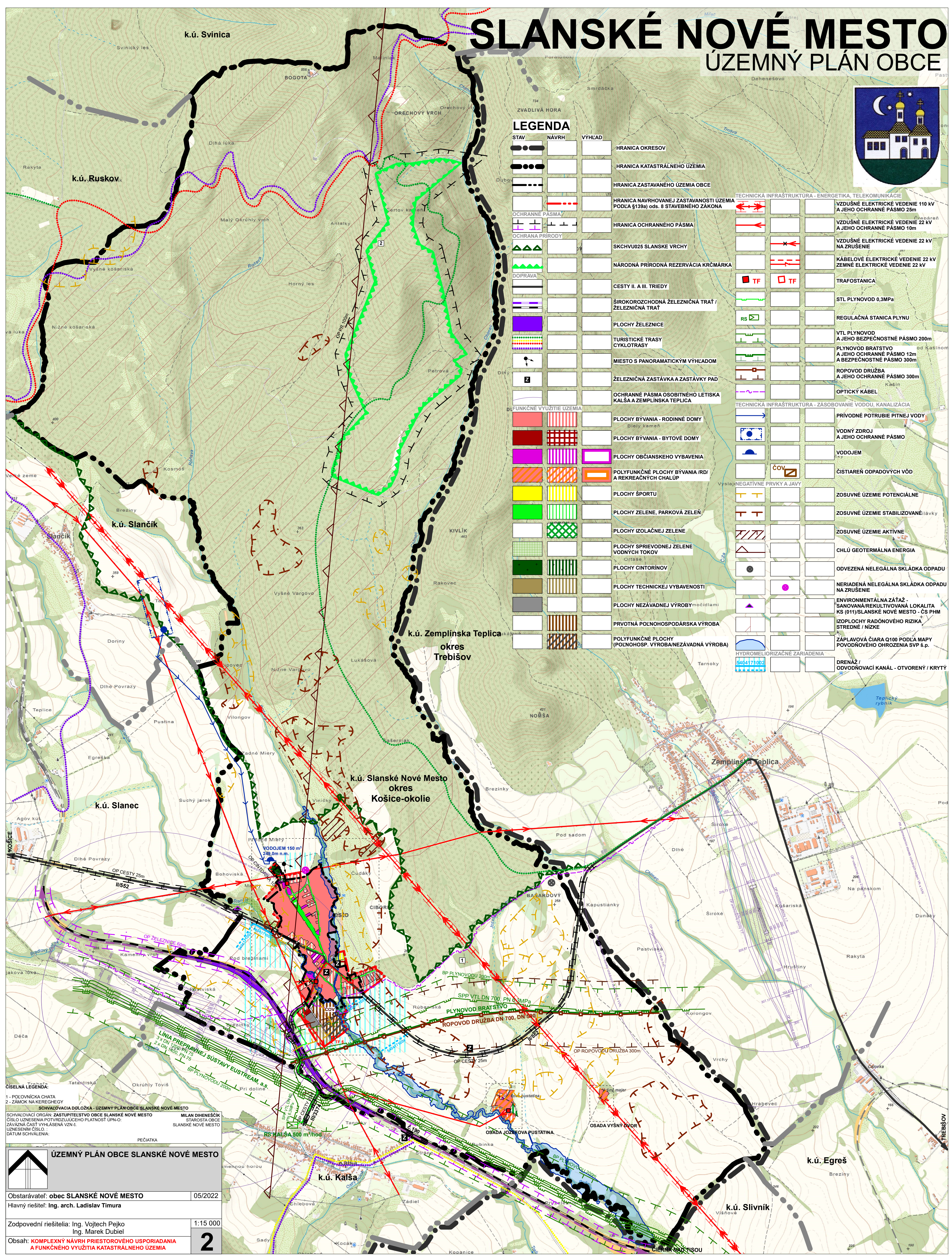
SLANSKÉ NOVÉ MESTO

ÚZEMNÝ PLÁN OBCE



LEGENDA

STAV	NAVRH	VÝHLAD	
			HRANICA OKRESOV
			HRANICA KATASTRÁLNEHO ÚZEMIA
			HRANICA ZASTAVANÉHO ÚZEMIA OBCE
			HRANICA NAVRHOVANEJ ZASTAVANOSTI ÚZEMIA PODĽA §139a) ods. 8 STAVEBNÉHO ZÁKONA
			OCHRANNE PASMÁ
			OCHRANA PRÍRODY
			SKCHVU025 SLANSKE VRCHY
			NÁRODNÁ PRÍRODNÁ REZERVÁCIA KRČMÁRKA
			CESTY II. A III. TRIEDY
			ŠIROKOROZCHOVNÁ ŽELEZNIČNÁ TRÁŤ / ŽELEZNIČNÁ TRÁŤ
			PLOCHY ŽELEZNICE
			TURISTICKÉ TRASY CYKLOTRASY
			MIESTO S PANORAMATICKÝM VÝHLADOM
			ŽELEZNIČNÁ ZASTÁVKA A ZASTÁVKY PAD
			OCHRANNE PÁSMA OSOBITNÉHO LETISKA KALŠA A ZEMPLÍNSKA TEPLICA
			DI FUNKČNÉ VYUŽITIE ÚZEMIA
			PLOCHY BYVANIA - RODINNÉ DOMY
			PLOCHY BYVANIA - BYTOVÉ DOMY
			PLOCHY OBČIANSKEHO VYBAVENIA
			POLYFUNKČNÉ PLOCHY BYVANIA /RD/ A REKREAČNÝCH CHALÚP
			PLOCHY ŠPORTU
			PLOCHY ZELENE, PARKOVÁ ZELEŇ
			PLOCHY ISOLAČNEJ ZELENE
			PLOCHY SPRIEVODNEJ ZELENE VODNÝCH TOKOV
			PLOCHY CINTORÍNOV
			PLOCHY TECHNICKEJ VYBAVENOSTI
			PLOCHY NEZÁVADNEJ VÝROBY
			PRVOTNÁ POLNOHOSPODÁRSKA VÝROBA
			POLYFUNKČNÉ PLOCHY (POLNOHOSP. VÝROBA NEZÁVADNÁ VÝROBA)
			TECHNICKÁ INFRAŠTRUKTÚRA - ENERGETIKA, TELEKOMUNIKÁCIE
			VZDUŠNÉ ELEKTRICKÉ VEDENIE 110 KV A JEHO OCHRANNÉ PÁSMA 25m
			VZDUŠNÉ ELEKTRICKÉ VEDENIE 22 KV A JEHO OCHRANNÉ PÁSMA 10m
			VZDUŠNÉ ELEKTRICKÉ VEDENIE 22 KV NA ZRUŠENIE
			KÁBELOVÉ ELEKTRICKÉ VEDENIE 22 KV
			ZEMNÉ ELEKTRICKÉ VEDENIE 22 KV
			TRAFOSTANICA
			STL PLYNOVOD 0,3MPa
			REGULAČNÁ STANICA PLYNU
			VTL PLYNOVOD A JEHO BEZPEČNOSTNÉ PÁSMA 200m
			PLYNOVOD BRATSTVO A JEHO OCHRANNÉ PÁSMA 12m
			A BEZPEČNOSTNÉ PÁSMA 300m
			ROPOVOD DRUŽBA A JEHO OCHRANNÉ PÁSMA 300m
			OPTICKÝ KÁBEL
			TECHNICKÁ INFRAŠTRUKTÚRA - ZASOBOVANIE VODOU, KANALIZÁCIA
			PRÍVODNÉ POTRUBIE PITNEJ VODY
			VODNÝ ZDROJ A JEHO OCHRANNÉ PÁSMA
			VODOJEM
			ČISTIAREŇ ODPADOVÝCH VŮD
			ZOSUVNÉ ÚZEMIE POTENCIÁLNE
			ZOSUVNÉ ÚZEMIE STABILIZOVANÉ
			ZOSUVNÉ ÚZEMIE AKTÍVNE
			CHLÚ GEOTERMÁLNA ENERGIA
			ODVEZENÁ NELEGALNÁ SKLÁDKA ODPADU
			NERIADENÁ NELEGALNÁ SKLÁDKA ODPADU NA ZRUŠENIE
			ENVIRONMENTÁLNA ZÁŤAŽ - SANOVANÁ/REKULTIVOVANÁ LOKALITA KS (011)/SLANSKÉ NOVÉ MESTO - ČS PHM
			IZOPLOCHY RADONOVÉHO RIZIKA STREDNÉ / NIZKE
			ZÁPLAVOVÁ ČIARA Q100 PODĽA MAPY POVODŇOVÉHO OHROZENIA SVP Š.p.
			HYDROMELIORIČNÉ ZARIADENIA
			DRENÁŽ / ODVODŇOVACÍ KANÁL - OTVORENÝ / KRYTÝ



ÚZEMNÝ PLÁN OBCE SLANSKÉ NOVÉ MESTO

Obstarávateľ: obec SLANSKÉ NOVÉ MESTO 05/2022
 Hlavný riešiteľ: Ing. arch. Ladislav Timura

Zodpovední riešitelia: Ing. Vojtech Pejko 1:15 000
 Ing. Marek Dubiel

Obsah: **KOMPLEXNÝ NAVRH PRIESTOROVÉHO USPORIADANIA A FUNKČNÉHO VYUŽITIA KATASTRÁLNEHO ÚZEMIA** **2**

PEČIATKA

SCHVALOVACIA DOLOŽKA - ÚZEMNÝ PLÁN OBCE SLANSKÉ NOVÉ MESTO

SCHVALOVACÍ ORGÁN: ZASTUPITEĽSTVO OBCE SLANSKÉ NOVÉ MESTO
 ČÍSLO UZNESENIA: POVÝROZUJÚCEHO PLATNOSTI ÚPŇ-O:
 ZÁVAZNÁ ČASŤ VYHLÁSENIA VZN. Č.
 UZNESENÍM ČÍSLO: _____
 DÁTUM SCHVALENIA: _____

MILAN DIHNEŠČIK
 STAROSTA OBCE
 SLANSKÉ NOVÉ MESTO