

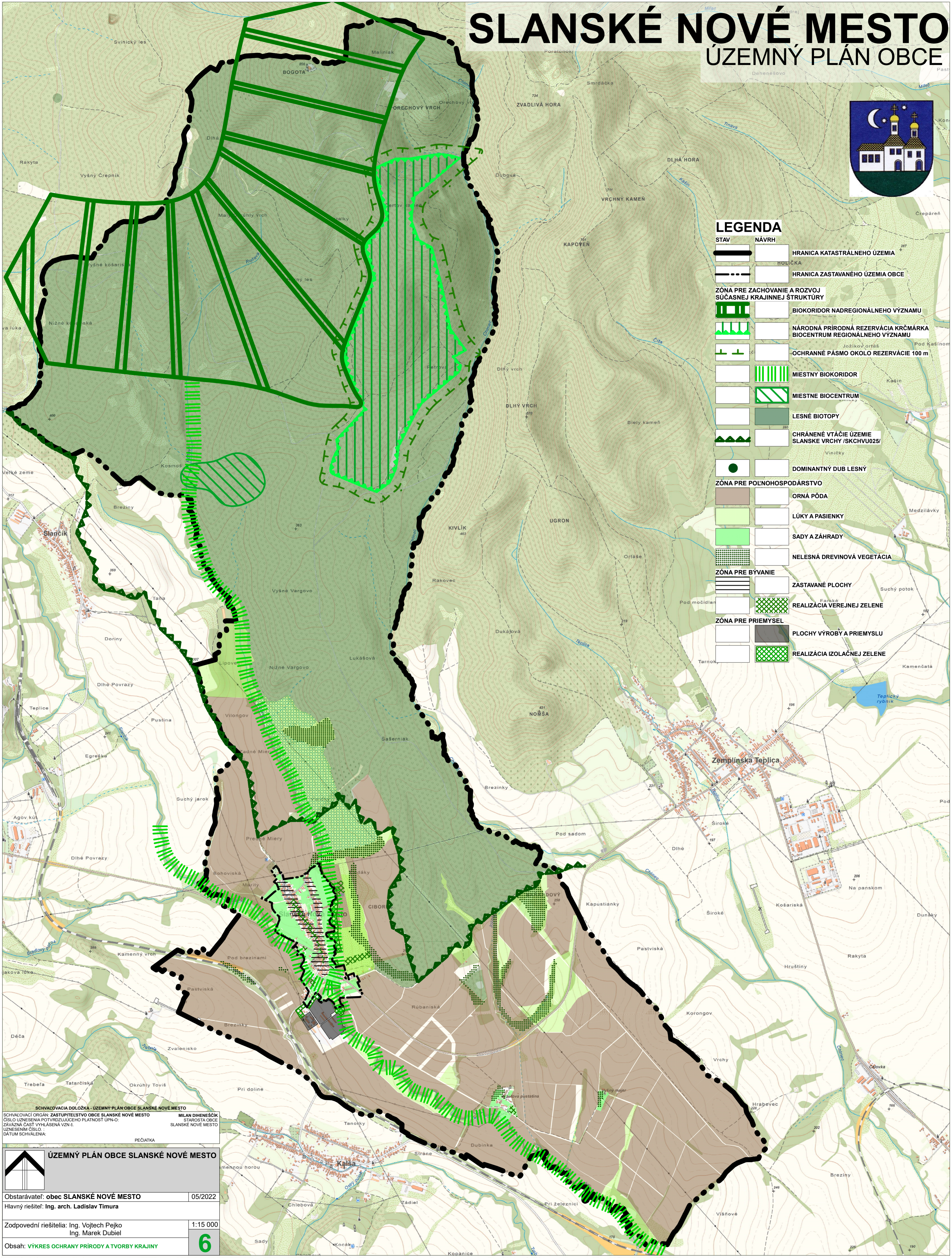
SLANSKÉ NOVÉ MESTO

ÚZEMNÝ PLÁN OBCE



LEGENDA

STAV	NÁVRH	OPIS
		HRANICA KATASTRÁLNEHO ÚZEMIA
		HRANICA ZASTAVANÉHO ÚZEMIA OBCE
		ZÓNA PRE ZACHOVANIE A ROZVOJ SÚČASNEJ KRAJINNEJ ŠTRUKTÚRY
		BIOKORIDOR NADREGIONÁLNEHO VÝZNAMU
		NÁRODNÁ PRÍRODNÁ REZERVÁCIA KRČMÁRKA
		BIOCENTRUM REGIONÁLNEHO VÝZNAMU
		OCHRANNÉ PÁSMO OKOLO REZERVÁCIE 100 m
		MIESTNY BIOKORIDOR
		MIESTNE BIOCENTRUM
		LESNÉ BIOTOPY
		CHRÁNENÉ VTÁČIE ÚZEMIE SLANSKE VRCHY /SKCHVU025/
		DOMINANTNÝ DUB LESNÝ
		ZÓNA PRE POĽNOHOSPODÁRSTVO
		ORNÁ PÓDA
		LŪKY A PASIENKY
		SADY A ZÁHRADY
		NELESNÁ DREVINOVÁ VEGETÁCIA
		ZÓNA PRE BYVANIE
		ZASTAVANÉ PLOCHY
		REALIZÁCIA VEREJNEJ ZELENE
		ZÓNA PRE PRIEMYSEL
		PLOCHY VÝROBY A PRIEMYSLU
		REALIZÁCIA IZOLAČNEJ ZELENE



SCHVALOVACIA DOLOŽKA - ÚZEMNÝ PLÁN OBCE SLANSKÉ NOVÉ MESTO
 SCHVALOVACÍ ORGÁN: ZASTUPITELSTVO OBCE SLANSKÉ NOVÉ MESTO
 ČÍSLO UZNESENIA POTVRDZUJÚCEHO PLATNOSŤ ÚPN-O: MILAN DIHENEŠČÍK
 ZÁVAZNÁ ČASŤ VYHLASENIA VZN Č: STAROSTA OBCE
 UZNESENIM ČÍSLO: SLANSKÉ NOVÉ MESTO
 DÁTUM SCHVÁLENIA: PEČIATKA

ÚZEMNÝ PLÁN OBCE SLANSKÉ NOVÉ MESTO

Obstarávateľ: obec SLANSKÉ NOVÉ MESTO 05/2022
 Hlavný riešiteľ: Ing. arch. Ladislav Timura

Zodpovední riešitelia: Ing. Vojtech Pejko 1:15 000
 Ing. Marek Dubiel

Obsah: VÝKRES OCHRANY PRÍRODY A TVORBY KRAJINY 6